



capit[®]

MILANO | ITALY

ENJOY YOUR RACE

HOCOPARTS
PREMIUM MOTORCYCLE PRODUCTS



History | Storia

It seems like yesterday when, in 1997, **Stefano Cappelletti**, today **Capit Performance** CEO & Founder, had a real stroke of genius. At that time the father **Giampietro** was an excellent manufacturer of electric thermometers and a profound connoisseur of thermodynamics, the mother **Maria** was instead a very skilled seamstress, she was an expert in making women's clothes for many years.

Sembra ieri quando, nel 1997, **Stefano Cappelletti**, oggi CEO & Founder **Capit Performance**, ha davvero un colpo di genio. A quel tempo suo padre **Giampietro** è un eccellente produttore di termometri elettrici e un profondo conoscitore della termodinamica; sua madre **Maria**, invece, è una sarta esperta che confeziona da molti anni abiti da donna.



Stefano gains experiences among metalworking, engineering, tailoring and electronics and a brilliant intuition soon arises: which product, if not the tyre warmer, can perfectly combine the two magnificent know-how of mom and dad? So over the years, the company grows more and more, developing that original idea and taking it to the top of the world sports competitions.

Stefano matura diverse esperienze nel settore metalmeccanico, nell'ingegneristica, nella sartoria e nell'elettronica e presto emerge la sua brillante intuizione: quale prodotto, se non la termocoperta, può combinare perfettamente le conoscenze magistrali di mamma e papà? Così negli anni l'azienda cresce sempre di più, sviluppando quell'idea iniziale e raggiungendo il vertice delle competizioni sportive mondiali.

*Thanks to the experience, research, and tests in collaboration with the main MotoGP and F1 teams, Capit has taken on a leading role in the national and international market, producing more than 20,000 tyre warmers per year. With three offices between **Italy**, **USA** and **United Kingdom**. A true **MADE IN ITALY** excellence in the world.*



For further customizations, **Capit** has a tailor-made department; please contact our **Warm Lab** department which will customize any textile or electrical wiring according to your specific needs. ➔ performance@capit.it

Grazie all'esperienza, alla ricerca e alle prove effettuate in collaborazione con i principali team di MotoGP e F1, Capit ha conquistato il ruolo di leader nel mercato nazionale ed internazionale, producendo oltre 20.000 termocoperte all'anno. Con ben tre sedi tra **Italia**, **USA** e **Regno Unito**. Una vera eccellenza **MADE IN ITALY** nel mondo.



Per customizzazioni extra è presente in Capit un reparto tailor-made; contattare il nostro dipartimento **Warm Lab** che vi personalizzerà ogni realizzazione tessile o cablaggio elettrico su vostra specifica esigenza. ➔ performance@capit.it





Quality and sustainable future Qualità e futuro sostenibile



The long-lasting Made in Italy UNI EN ISO-9001 certified.

Ensuring high-quality standards mostly means protecting the safety of drivers on track. We design and manufacture in **Green economy** the **GRIP economy**. Our tyre warmers are “deprogrammed obsolescence, yes exactly, we design them to last not less than **10 years**; our internal Research & Development laboratory is committed to engineer unique and performing products, but above all **BUILT TO LAST**.

As brand leader in sustainability, **Capit** will always guarantee tyre warmers with:

- ▶ Reduce CO2 emissions offering tyre warmers of great thermal efficiency, to prevent heat loss. Energy consumption is far below than our main competitors. Put us to the test!
- ▶ Use where it's possible recycled fabrics, waterproof, PCF free and fireproof EN 13501B class 1.
- ▶ Reduce as much as possible the amount of textile waste giving always a second life to our products; in fact we offer a textile and electrical repair services worldwide. **LONG LIFE TO CAPIT!**

Visit our site to discover the full range of products:
Visita il nostro sito per scoprire la gamma completa dei prodotti:



Il Made in Italy certificato UNI EN ISO-9001 di lunga durata.

Garantire standard qualitativi elevati significa soprattutto tutelare la sicurezza dei piloti in pista. Progettiamo e fabbrichiamo in **Green economy** il **GRIP economy**. Le nostre termocoperte sono a “obsolescenza deprogrammata”, si esatto, le concepiamo per durare almeno **10 anni**; il nostro reparto ricerca & sviluppo si impegna a progettare prodotti unici e performanti, ma soprattutto **BUILT TO LAST**.

In qualità di brand leader nella sostenibilità, **Capit** garantirà sempre e comunque termocoperte con:

- ▶ Riduzione delle emissioni di CO2 proponendo termocoperte di grande efficienza termica evitando dispersioni. Il consumo energetico è di gran lunga inferiore rispetto a tutti i nostri competitors principali. Metteteci alla prova!
- ▶ Utilizzo dove possibile solo di tessuti riciclati, impermeabili, 100% PFC free e ignifughi EN 13501B classe 1.
- ▶ Riduzione il più possibile della quantità di rifiuti tessili donando sempre una seconda vita ai propri prodotti; offriamo infatti un servizio di riparazioni tessili ed elettriche in tutto il mondo. **LUNGA VITA A CAPIT!**





3 YEARS
Warranty



MINI SPINA

Tyre warmer | Termocoperta



Capit **MINI SPINA** tyre warmers are designed for **pocketbike, Pit Bike, scooter e Mini GP**; are 100% Made in Italy, with high-quality construction features, the same as those applied to all other high-level Capit tyre warmers.

- The fabrics are tear-resistant and highly tenacious to last over time, while also being waterproof and soft to ensure a perfect fit on the tyre (**certified IP54**).
- The internal heating coil in TEFLON can reach the recommended temperature of **85°C (175°F) in just 40 minutes**, the same temperature recommended by the best tyre manufacturers.
- Power silicone rubber cable resistant to more than **200 °C**.

Le termocoperte Capit **MINI SPINA** comprendono le famiglie di **pocketbike, Pit Bike, scooter e Mini GP**; sono 100% Made in Italy e vantano peculiarità costruttive di alta qualità, le stesse che Capit applica su tutte le altre termocoperte di livello superiore.

- I tessuti sono a prova di strappo e ad alta tenacità per durare nel tempo; sono anche impermeabili e morbidi (**certificati IP54**) per garantire una perfetta vestizione dello pneumatico.
- La serpentina scaldante interna in TEFLON può raggiungere in soli **40 minuti la temperatura consigliata di 85°C (175°F)**, la stessa raccomandata dai migliori costruttori di pneumatici.
- Cavo di alimentazione in gomma silicone resistente a più di **200 °C**.

STRUCTURE | STRUTTURA



1. Waterproof polyester
2. Internal fireproof insulation
3. Aluminum diffuser
4. Dense Ptfte teflon cable

1. Poliestere antistrappo e impermeabile
2. Coibentazione interna ignifuga
3. Diffusore in alluminio
4. Fitta serpentina di cavo in teflon Ptfte



Data sheet and size
Scheda tecnica e taglie



Available COLORS | COLORI disponibili



Other COLORS | Altri COLORI
on request | su richiesta

- EU 220/230 Volt • USA/JPN 100 - 110 Volt
- UK - 230 Volt • AUS - 240 Volt



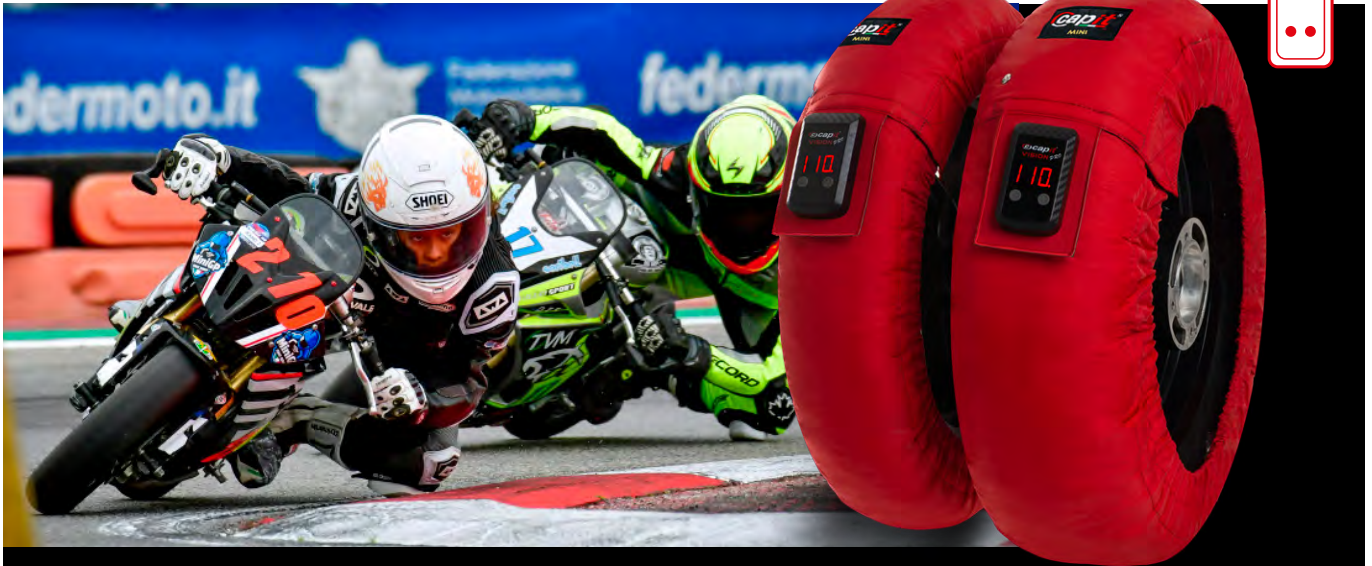


3 YEARS Warranty



MINI VISION

Tyre warmer | Termocoperta



Capit **MINI VISION** tyre warmers are designed for **pocketbike, Pit Bike, scooter e Mini GP** and are 100% Made in Italy, with high-quality construction features.

Le termocoperte Capit **MINI VISION** comprendono le famiglie di **pocketbike, Pit Bike, scooter e Mini GP**; sono 100% Made in Italy e vantano peculiarità costruttive di alta qualità.

- Fabrics tear-resistant and highly tenacious to last over time, but also waterproof and soft to ensure a perfect fit on the tyre (certified IP54).
- Sturdy radial TEFLON heating coil that is indestructible.
- PID system that ensures a uniform temperature choice up to 100°C (248°F).
- The VISION version comes with a display controller directly on the tyre warmer.
- Power silicone rubber cable resistant to more than 200 °C.

- Tessuti a prova di strappo e ad alta tenacità per durare nel tempo; ma anche impermeabili e morbidi (certificati IP54) per garantire una perfetta vestizione dello pneumatico.
- Serpentina scaldante in TEFLON indistruttibile.
- Sistema PID che assicura una scelta di temperatura omogenea fino a 100°C (248°F).
- La versione VISION è fornita con controller a display diretto sulla termocoperta.
- Cavo di alimentazione in gomma silicone resistente a più di 200 °C.

Available COLORS | COLORI disponibili



Other COLORS on request | Altri COLORI su richiesta

- EU 220/230 Volt • USA/JPN 100 - 110 Volt
- UK - 230 Volt • AUS - 240 Volt



1. Waterproof polyester
2. Internal fireproof insulation
3. Aluminum diffuser
4. Dense Ptfte teflon cable

1. Poliestere antistrappo e impermeabile
2. Coibentazione interna ignifuga
3. Diffusore in alluminio
4. Fitta serpentina di cavo in teflon Ptfte



STRUTTURA | STRUTTURA



Data sheet and size
Scheda tecnica e taglie



For Fire Proof 100% Aramidic version mail to: | Per le versioni Fire Proof 100% Aramidic scrivi a:

WARM LAB performance@capit.it

capit® 2023-24



3 YEARS
Warranty



SMART SPINA

Tyre warmer | Termocoperta



Capit **SMART SPINA** tyre warmers are our entry-level quality product, suitable for everyone – both professionals and non-professionals. They boast robust materials and manufacturing strictly Made in Italy, as always.

- Entry-level yes, but with a heating element made of robust TEFLON, just like those used in **Formula 1**.
- TNT system without auxiliary thermostats. Constant and uniform temperature of **85°C (185°F)**.
- Tear-resistant colored fabrics. Anti-wear and fireproof internal coating, while the external coating is waterproof (**certified IP54**).
- Power silicone rubber cable resistant to more than **200 °C**.

Le termocoperte Capit **SMART SPINA** sono il nostro entry level di qualità, adatte a tutti. Professionisti e non.

Vantano materiali robusti e manifattura rigorosamente Made in Italy, come sempre.

- Entry level sì, ma con serpentina scaldante in robusto TEFLON come quelle da **Formula 1**.
- Sistema TNT senza termostati ausiliari. Temperatura costante uniforme di **85°C (185°F)**.
- Tessuti colorati a prova di strappo. Rivestimento interno antiusura e ignifugo, l'esterno è impermeabile (**certificate IP54**).
- Cavo di alimentazione in gomma silicone resistente a più di **200 °C**

STRUCTURE | STRUTTURA



1. Waterproof polyester
2. Internal fireproof insulation
3. Dense Ptfte teflon cable

1. Poliestere antistrappo e impermeabile
2. Coibentazione interna ignifuga
3. Fitta serpentina di cavo in teflon Ptfte



Data sheet and size
Scheda tecnica e taglie



Available **COLORS** | COLORI disponibili



Other **COLORS** | Altri **COLORI**
on request | su richiesta

- EU 220/230 Volt • USA/JPN 100 - 110 Volt
- UK - 230 Volt • AUS - 240 Volt





3 YEARS Warranty



SUPREMA SPINA

Tyre warmer | Termocoperta



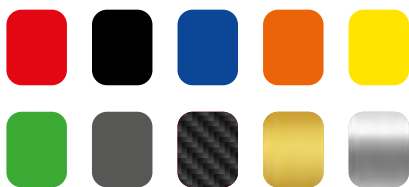
Capit **SUPREMA SPINA** tyre warmers have a direct connection to the power grid and a single pre-set temperature, recommended for both amateur and professional riders for their great stability and durability.

- Made of strong polyester to last over time, waterproof and soft, they guarantee a tyre fitting that is second to none.
- A special aluminum membrane and a robust heating coil made of tightly packed TEFLON ensure exceptional homogeneity.
- They are manufactured with no bimetallic thermostats, which avoids possible breakages over time and temperature fluctuations.
- In just **50 minutes**, it reaches a uniform temperature of **90°C (195°F)**.
- Power silicone rubber cable resistant to more than **200 °C**.

Le termocoperte Capit **SUPREMA SPINA** hanno una connessione diretta alla rete elettrica ed una sola temperatura pre impostata uniforme, consigliate sia ai piloti amatoriali che ai professionisti per la loro grande stabilità e robustezza.

- Costruite in robusto e durevole poliestere, impermeabili e morbide, garantiscono una vestizione perfetta dello pneumatico.
- Una speciale membrana in alluminio e una fitta serpentina scaldante in TEFLON garantiscono un'omogeneità eccezionale.
- Sono realizzate senza l'uso di **termostati bimetallici** e questo evita possibili rotture nel tempo e sbalzi di temperatura.
- In **50 minuti** raggiunge la temperatura uniforme di **90°C (195°F)**.
- Cavo di alimentazione in gomma silicone resistente a più di **200 °C**.

Available COLORS | COLORI disponibili



- EU 220/230 Volt • USA/JPN 100 - 110 Volt
- UK - 230 Volt • AUS - 240 Volt



1. Waterproof polyester
2. Internal fireproof insulation
3. Aluminum diffuser
4. Dense Ptfе teflon cable

1. Poliestere antistrappo e impermeabile
2. Coibentazione interna ignifuga
3. Diffusore in alluminio
4. Fitta serpentina di cavo in teflon Ptfе



STRUTTURA | STRUTTURA



Data sheet and size
Scheda tecnica e taglie



For Fire Proof 100% Aramidic version mail to: | Per le versioni Fire Proof 100% Aramidic scrivi a:

WARM LAB performance@capit.it

capit® 2023-24



3 YEARS
Warranty



SUPREMA VISION

Tyre warmer | Termocoperta



Capit **SUPREMA VISION** have a direct connection to the power grid, but allows you to display and choose the temperature using a small controller fixed directly on the tyre warmer. Is recommended for both amateur and demanding professional riders.

- They are built with sturdy polyester to last over time, waterproof and soft, they ensure tyre dressing that is unmatched in quality.
- A special aluminum membrane and an indestructible heating coil made of tightly packed TEFLON ensure exceptional and unparalleled homogeneity.
- PID system that guarantees a homogeneous temperature chosen up to **120°C (248°F)**.
- Power silicone rubber cable resistant to more than **200 °C**.

Le termocoperte Capit **SUPREMA VISION** hanno una connessione a spina diretta alla rete elettrica ma permettono di visualizzare e scegliere la temperatura grazie ad un piccolo controller fissato direttamente sulla termocoperta. Sono consigliate sia ai piloti amatoriali che ai professionisti più esigenti.

- Costruite in robusto e durevole poliestere, impermeabili e morbide, garantiscono una perfetta vestizione dello pneumatico.
- Una speciale membrana in alluminio e una fitta serpentina scaldante in TEFLON garantiscono un'omogeneità eccezionale.
- Sistema PID che garantisce una temperatura omogenea scelta fino a **120°C (248°F)**.
- Cavo di alimentazione in gomma silicone resistente a più di **200 °C**

STRUCTURE | STRUTTURA



1. Waterproof polyester
2. Internal fireproof insulation
3. Aluminum diffuser
4. Dense Ptfte teflon cable

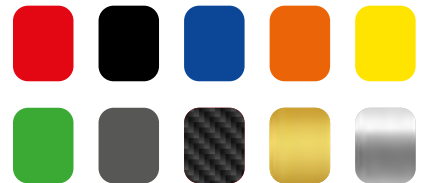
1. Poliestere antistrappo e impermeabile
2. Coibentazione interna ignifuga
3. Diffusore in alluminio
4. Fitta serpentina di cavo in teflon Ptfte



Data sheet and size
Scheda tecnica e taglie



Available **COLORS** | COLORI disponibili



- EU 220/230 Volt • USA/JPN 100 - 110 Volt
- UK - 230 Volt • AUS - 240 Volt



3 YEARS
Warranty



9



MAXIMA SPINA

Tyre warmer | Termocoperta



Capit **MAXIMA SPINA** tyre warmers have a direct connection to the power grid and only one uniform pre-set temperature.

They are the **historic models** of Capit since **1996** and also the world's first designed in a **spherical rather than a rectangular shape**.

They have a success story, world champion with **Valentino Rossi** in 2004 and by many other champions since then.

- Tear-resistant, soft, reduced thickness and waterproof (cert. IP54).
- A special aluminum membrane and a tightly-woven TEFLON heating cable ensure exceptional uniformity. The side fabric bands also provide good insulation for the wheel.
- Achieving a temperature of **90°C (195°F)** in just **40 minutes**.
- Power silicone rubber cable resistant to more than **200 °C**.

Le termocoperte Capit **MAXIMA SPINA** hanno una connessione diretta alla rete elettrica ed una sola temperatura pre impostata.

Sono i **modelli storici** di Capit sin dal **1996** ed anche le prime al mondo concepite a **forma sferica e non rettangolare**.

Una storia di successi, campioni del mondo nel 2004 con Valentino Rossi e successivamente con molti altri.

- Tessuti a prova di strappo, resistenti e impermeabili (cert. IP54).
- Una speciale membrana di alluminio e una fitta serpentina scaldante in TEFLON garantiscono un'omogeneità eccezionale. Le bande di tessuto laterali coibentano bene anche il cerchio.
- Raggiungimento in soli **40'** di una temperatura di **90°C (195°F)**.
- Cavo di alimentazione in gomma silicone resistente a più di **200 °C**

Available **COLORS** | COLORI disponibili



Other **COLORS** on request | Altri **COLORI** su richiesta

- EU 220/230 Volt • USA/JPN 100 - 110 Volt
- UK - 230 Volt • AUS - 240 Volt



1. Waterproof polyester
2. Internal fireproof insulation
3. Aluminum diffuser
4. Dense Ptfе teflon cable

1. Poliestere antistrappo e impermeabile
2. Coibentazione interna ignifuga
3. Diffusore in alluminio
4. Fitta serpentina di cavo in teflon Ptfе



STRUTTURA | STRUTTURA



Data sheet and size
Scheda tecnica e taglie



For Fire Proof 100% Aramidic version mail to: | Per le versioni Fire Proof 100% Aramidic scrivi a:

WARM LAB performance@capit.it

capit



3 YEARS
Warranty



MAXIMA VISION

Tyre warmer | Termocoperta



Capit **MAXIMA VISION** tyre warmers are designed for both amateur and professional riders. They have an advanced Vision model for displaying and changing temperature settings.

- Tear-resistant and highly durable fabrics, softness and waterproof (**certified IP54**).
- Electronic regulation with **PID system** guarantees uniform temperature up to **120°C (248°F)**.
- Special aluminum membrane and tightly woven **TEFLON** heating element ensure exceptional uniformity. The side fabric bands also insulate the wheel well.
- Power silicone rubber cable resistant to more than **200 °C**.

Le termocoperte Capit **MAXIMA VISION** sono indicate per i piloti amatori e professionisti. Sono dotate di un display avanzato Vision per visualizzare e cambiare la temperatura.

- Tessuti a prova di strappo e di grande robustezza ma anche impermeabili e morbidi (**certificati IP54**).
- Regolazione elettronica con sistema PID verrà garantita una temperatura omogenea fino ai **120°C (248°F)**.
- Speciale membrana di alluminio e una serpentina in Teflon molto fitta garantiscono un'omogeneità eccezionale. Le bande di tessuto laterali coibentano bene anche il cerchio.
- Cavo di alimentazione in gomma silicone resistente a più di **200 °C**.

STRUCTURE | STRUTTURA



1. Waterproof polyester
2. Internal fireproof insulation
3. Aluminum diffuser
4. Dense PTFE teflon cable

1. Poliestere antistrappo e impermeabile
2. Coibentazione interna ignifuga
3. Diffusore in alluminio
4. Fitta serpentina di cavo in teflon PTFE



Data sheet and size
Scheda tecnica e taglie



Available **COLORS** | COLORI disponibili



Other **COLORS**
on request | Altri **COLORI**
su richiesta

- EU 220/230 Volt
- USA/JPN 100 - 110 Volt
- UK - 230 Volt
- AUS - 240 Volt





3 YEARS Warranty



FULL ZONE

Tyre warmer | Termocoperta

tyre and rim heating | riscaldamento pneumatico e cerchio



Capit **FULL ZONE** tyre warmers have been developed directly from the **MotoGP** world and are now also available to non-professional riders.

This new high-performance tyre warmer is capable of **heating not only the tyre but also the wheel rim**, providing unprecedented grip in the first laps on the track and with a significantly longer duration.

- Electronic regulation with **PID system** guarantees uniform temperature up to **120°C (248°F)**.
- Power silicone rubber cable resistant to more than **200 °C**.

Note: If you own a Ducati with a single-sided swingarm, the two bands will be asymmetrical (see different purchase code).

Le termocoperte Capit **FULL ZONE** sono state sviluppate direttamente dal mondo della **MotoGP**, oggi proposte anche a un pubblico di piloti non professionisti.

Altissime prestazioni per questa termocoperta che è in grado di riscaldare oltre allo pneumatico anche il cerchio della ruota, consentendo nei primi giri di pista un grip senza precedenti e una durata decisamente superiore.

- Regolazione elettronica con sistema PID verrà garantita una temperatura omogenea fino ai **120°C (248°F)**.
- Cavo di alimentazione in gomma silicone resistente a più di **200 °C**.

Attenzione: Se possiedi una Ducati con forcellone monobraccio le due bande saranno asimmetriche (vedi codice acquisto differente).

Available **COLORS** | **COLORI** disponibili



Other **COLORS** on request | Altri **COLORI** su richiesta

- EU 220/230 Volt • USA/JPN 100 - 110 Volt
- UK - 230 Volt • AUS - 240 Volt



1. Waterproof polyester
2. Internal fireproof insulation
3. Aluminum diffuser
4. Dense Ptfе teflon cable
5. Second dense Ptfе teflon cable on the rim

1. Poliestere antistrappo e impermeabile
2. Coibentazione interna ignifuga
3. Diffusore in alluminio
4. Fitta serpentina di cavo in teflon Ptfе
5. Seconda serpentina scaldante sul cerchio



STRUTTURA | **STRUTTURA**



Data sheet and size
Scheda tecnica e taglie



For Fire Proof 100% Aramidic version mail to: | Per le versioni Fire Proof 100% Aramidic scrivi a:
WARM LAB performance@capit.it


3 YEARS
Warranty


FULL CONTROL

Tyre warmer
tyre and rim heating with
separate heating system

Termocoperta
riscaldamento pneumatico e cerchio
a doppia temperatura



Capit **FULL ZONE** tyre warmers have been developed directly from the **MotoGP** world and are now also available to non-professional riders.

This new high-performance tyre warmer is capable of **heating not only the tyre but also the wheel rim**, providing unprecedented grip in the first laps on the track and with a significantly longer duration. Compared to FULL ZONE the two temperatures are managed separately by two display.

- Electronic regulation with **PID system** guarantees uniform temperature up to **120°C (248°F)**.
- Power silicone rubber cable resistant to more than **200 °C**.

Note: If you own a Ducati with a single-sided swingarm, the two bands will be asymmetrical (see different purchase code).

Le termocoperte CapIt **FULL ZONE** sono state sviluppate direttamente dal mondo della **MotoGP** e oggi vengono proposte anche ad un pubblico di piloti non professionisti.

Altissime prestazioni per questa termocoperta che è in grado di riscaldare oltre allo pneumatico anche il cerchio della ruota, consentendo nei primi giri di pista un grip senza precedenti e una durata decisamente superiore. Rispetto alla FULL ZONE, le due temperature sono gestite separatamente da due display.

- Regolazione elettronica con sistema PID verrà garantita una temperatura omogenea fino ai **120°C (248°F)**
- Cavo di alimentazione in gomma silicone resistente a più di **200 °C**.

Attenzione: Se possiedi una Ducati con forcellone monobraccio le due bande saranno asimmetriche (vedi codice acquisto differente).

STRUCTURE | STRUTTURA



1. Waterproof polyester
2. Internal fireproof insulation
3. Aluminum diffuser
4. Dense Ptfte teflon cable
5. Second dense Ptfte teflon cable on the rim

1. Poliestere antistrappo e impermeabile
2. Coibentazione interna ignifuga
3. Diffusore in alluminio
4. Fitta serpentina di cavo in teflon Ptfte
5. Seconda serpentina scaldante sul cerchio



Data sheet and size
Scheda tecnica e taglie



Available **COLORS** | **COLORI** disponibili



Other **COLORS**
on request | Altri **COLORI**
su richiesta

- EU 220/230 Volt
- USA/JPN 100 - 110 Volt
- UK - 230 Volt
- AUS - 240 Volt





VENTOSTOP

Capit **VENTOSTOP** for tyre warmers is made to guarantee the stability of the temperature in hard weather conditions, such as cold, wind, and rain.

- Easy to fit, It must be used over the tyre warmer.
- Complete with a transparent window that allows you to see the temperature of all versions of Capit Vision.



I **VENTOSTOP** per le termocoperte Capit sono realizzati per garantire la stabilità della temperatura in situazioni climatiche difficili, come il gelo, il vento o la pioggia.

- Facili da montare, si utilizzano sopra le termocoperte.
- Completi di una finestrino trasparente che permette di vedere la temperatura di tutte le versioni Vision di Capit.



Data sheet and size
Scheda tecnica e taglie



H-VENTOSTOP

Heating version | Versione scaldante

Thanks to this new **VENTOSTOP** 75 °C heating version, there is no longer any risk of heating loss between the paddock and the starting grid.

Con questa nuova versione scaldante a 75 °C di **VENTOSTOP** non si correrà più il rischio di perdite di calore tra il paddock e la griglia di partenza.

Available COLOR | COLORE disponibile



Other COLORS
on request

Altri COLORI
su richiesta

- EU 220/230 Volt • USA/JPN 100 - 110 Volt
- UK - 230 Volt • AUS - 240 Volt



Heating version on demand, mail to: | Versione scaldante su richiesta, scrivi a:

WARM LAB performance@capit.it





3 YEARS
Warranty



TYREBAG

The Capit motorcycle **TYRE BAG** allows you to transport sets of wheels or tires easily and securely, without the risk of damaging them.

- The set includes a bag available in black or transparent with dedicated measures, zip closure and strong handles for the transport.

La **BORSA PORTAGOMME** Capit permette di trasportare in modo semplice e facile i set di cerchi o di gomme senza il pericolo di rovinarli.

- Il set include una borsa disponibile in nero o trasparente in varie misure, chiusura con zip e robusti manici per il trasporto.



H-TYREBAG



Heating version | Versione scaldante

Thanks to this new **TYRE BAG 75 °C** heating version, there is no longer any risk of heating loss between the paddock and the starting grid. Pulls the plug and go.

The **TYRE BAG** are an excellent solution for our **GRID CADDY** (next page).

Con questa nuova versione scaldante a 75 °C della **BORSA PORTAGOMME** non si correrà più il rischio di perdite di calore tra il paddock e la griglia di partenza, stacchi la spina e via.

Le **TYRE BAG** sono un'ottima soluzione per i nostri **GRID CADDY** (pagina successiva).

Heating version on demand, mail to: | Versione scaldante su richiesta, scrivi a:

WARM LAB performance@capit.it



Data sheet and size
Scheda tecnica e taglie



Available **COLORS** | **COLORI** disponibili



TRANSPARENT - not customizable
TRASPARENTE - non personalizzabile

Other **COLORS** | Altri **COLORI**
on request | su richiesta

- EU 220/230 Volt • USA/JPN 100 - 110 Volt
- UK - 230 Volt • AUS - 240 Volt





GRID CADDY

GRID CADDY has the same function as a portable rack but, thanks to its minimal footprint, it can also be used on the starting grid in a simple way.

- Can manage up to 4 electric tyre warmers.
- All the electrical and electronic components are integrated.
- Available in three versions.

*Choose the best: we are official dealers of the **Pramac Pmi10** and **Pmi20** motor-generators for 1kw and 2kw respectively. Discover them on our website.*

GRID CADDY ha la stessa funzione di una rastrelliera portatile ma, grazie al suo ingombro minimo, può essere utilizzato anche sulla griglia di partenza in modo semplice.

- Gestisce fino a 4 termocoperte.
- Tutta la parte elettrica ed elettronica è integrata.
- Disponibile in tre versioni.

*Scegli il meglio: siamo rivenditori ufficiali dei motogeneratori **Pramac Pmi10** e **Pmi20** rispettivamente per 1kw e 2kw. Scoprilili sul nostro sito.*



Data sheet

Scheda tecnica



GRID CADDY BASIC

Non solo per le termocoperte Capiti
Not only for Capiti tyre warmers

This is the basic model, simple and without electrical connections.

È il modello base, semplice e senza connessioni elettriche.

GRID CADDY SPINA

Per tutti i modelli di termocoperte
For all models of tyre warmers

Compatible with all tyre warmers, even from other brands, with a direct plug.

Compatibile con tutte le termocoperte, anche di altre marche, con spina diretta.

GRID CADDY LEO

Dedicato alle versioni **WARM LAB**
Dedicated to **WARM LAB versions**

Compatible with all tyre warmers with a separate temperature controller.

Compatibile con tutte le termocoperte con regolatore di temperatura separato.




3 YEARS
 Warranty

HELMET DRYER ASCIUGA CASCO



The Capit **HELMET DRYER** is designed to effectively solve one of the most annoying problems for riders: drying and maintaining the temperature of their helmet during the weekend.

- Available in both 110 and 230 V with all connections.
- The ABS shell and robust aluminum components ensure excellent performance, the only one in the world with hot air at 50°C.
- Special shockproof carrying bag included.

L'**ASCIUGA CASCO** Capit è studiato per risolvere in modo efficace uno dei problemi più fastidiosi per il pilota: l'asciugatura e il mantenimento della temperatura del proprio casco durante il weekend.

- Ordinabile sia a 110 che 230 V con tutte le connessioni.
- Scocca in ABS e robusti componenti in alluminio garantiscono una prestazione eccellente, l'unico al mondo con aria calda a 50°C.
- Borsa antiurto per il trasporto inclusa.



- EU 220/230 Volt • USA/JPN 100 - 110 Volt
- UK - 230 Volt • AUS - 240 Volt



Data sheet

Scheda tecnica



SUIT DRYER ASCIUGA TUTA



The Capit **SUIT DRYER** is ideal for drying motorcycle riders' leather suits. Made of ABS, it is resistant and lightweight.

- Improve the comfort of those who ride in all weather conditions.
- Dry the suit in a short time with an excellent ventilation flow.
- Available to order in both 110 and 230 V with all connections.
- Special shockproof carrying bag included.

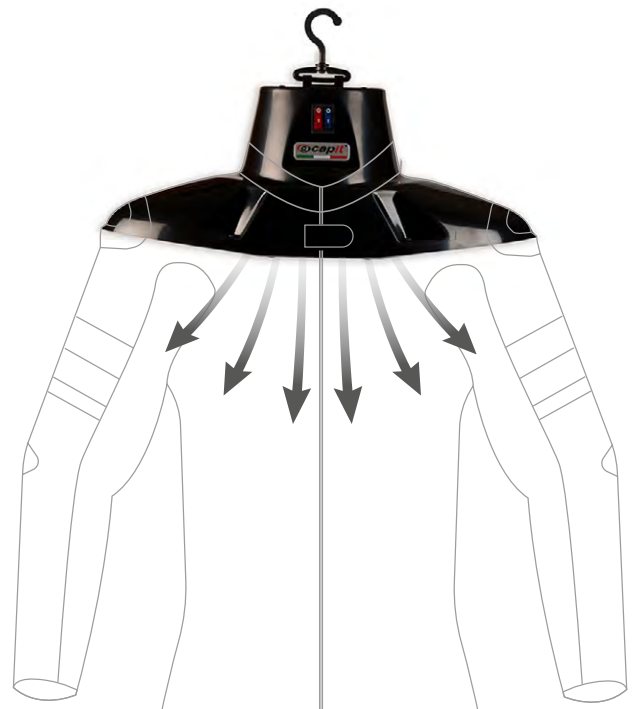
L'**ASCIUGA TUTA** Capit è ideale per asciugare le tute in pelle dei motociclisti. In ABS, è resistente e leggera.

- Migliora il comfort di chi guida in qualsiasi condizione atmosferica.
- Asciuga in tempi molto brevi grazie ad una ventilazione eccellente.
- Ordinabile sia a 110 che 230 V con tutte le connessioni.
- Borsa antiurto speciale per il trasporto inclusa.



Data sheet

Scheda tecnica





3 YEARS
Warranty



MOTORCYCLE COVERS TELI COPRIMOTO

For indoor | Da interno



The Capit **INDOOR MOTORCYCLE COVER** preserves the integrity and functionality of the vehicle.

- Practical accessory that promotes moisture evaporation and prevents vehicle damage.
- Protects against dust and humidity.
- Elastic fabric that adapts to any type of motorcycle.

Il telo **COPRIMOTO DA INTERNO** Capit preserva l'integrità e la funzionalità del veicolo.

- Pratico accessorio che favorisce l'evaporazione dell'umidità ed evita il danneggiamento del veicolo.
- Protegge contro polvere e umidità.
- Tessuto elastico che si adatta ad ogni tipo di moto.

Available **COLORS** | COLORI disponibili



Data sheet

Scheda tecnica



For custom version, mail to: | Per versione personalizzata, scrivi a:

WARM LAB performance@capit.it





WARM LAB

Tyre warmers, thermocontroller and team equipment

Termocoperte, regolatori di temperatura e attrezzature per team

*In twenty-five years of history, we have become the masters of **Tailormade**.*

Not only for F1 and MotoGP, but we also produce sublimation versions of tyre warmers for all customers, including amateurs.

*With graphics in **any color and Pantone**, we have an in-house graphic department that will amaze you with the latest rendering techniques. Moreover, we can offer customers **personalized wattage** values on each tyre warmer.*

We only use highest-tenacity water-repellent fabrics. Capit has an electronics department that can offer you any wiring, connector, and control unit, all according to your specifications.

This is a huge advantage for those looking for a unique and personalized product.



**CUSTOMIZED
PERSONALIZZATO**

In venticinque anni di storia siamo ormai diventati i maestri del **Tailormade**.

Non solo per F1 e MotoGP, realizziamo per tutti i clienti anche amatoriali versioni di termocoperte in sublimazione.

Con grafiche in **qualsiasi colorazione e Pantone**. Abbiamo un reparto grafico interno che vi stupirà con tecniche di rendering di ultima generazione. Siamo in grado inoltre di poter offrire ai clienti dei valori di **potenza in watt personalizzati** su ogni termocoperta.

Utilizziamo solo tessuti di altissima tenacità idrorepellenti. Capit ha un reparto elettronico che potrà offrirvi ogni cablaggio, ogni connettore, ogni centralina il tutto assolutamente su vostra specifica.

Un vantaggio enorme per chi è alla ricerca di un prodotto unico personalizzato.



TAILOR MADE



Production of sublimation-printed tyre warmers, powers and temperatures according to customer specifications.

Realizzazione termocoperte stampate in sublimazione, potenze e temperature anche su specifiche del cliente.



Customized electronic systems for temperature management, quick release push&pull connectors.

Sistemi elettronici personalizzati per la gestione della temperatura, prolunghe e connettori push & pull a sgancio rapido.



Racks and cases complete with special covers and software for remote temperature control.

Rastrelliere e casse complete di coperture speciali e software per controllo remoto delle temperature.



MILANO
LAS VEGAS
LONDON



Capit Performance Srl

Tel. +39 02 3533300 | info@capit.it

STORE ONLINE - CAPIT SHOP

CAPIT.IT

